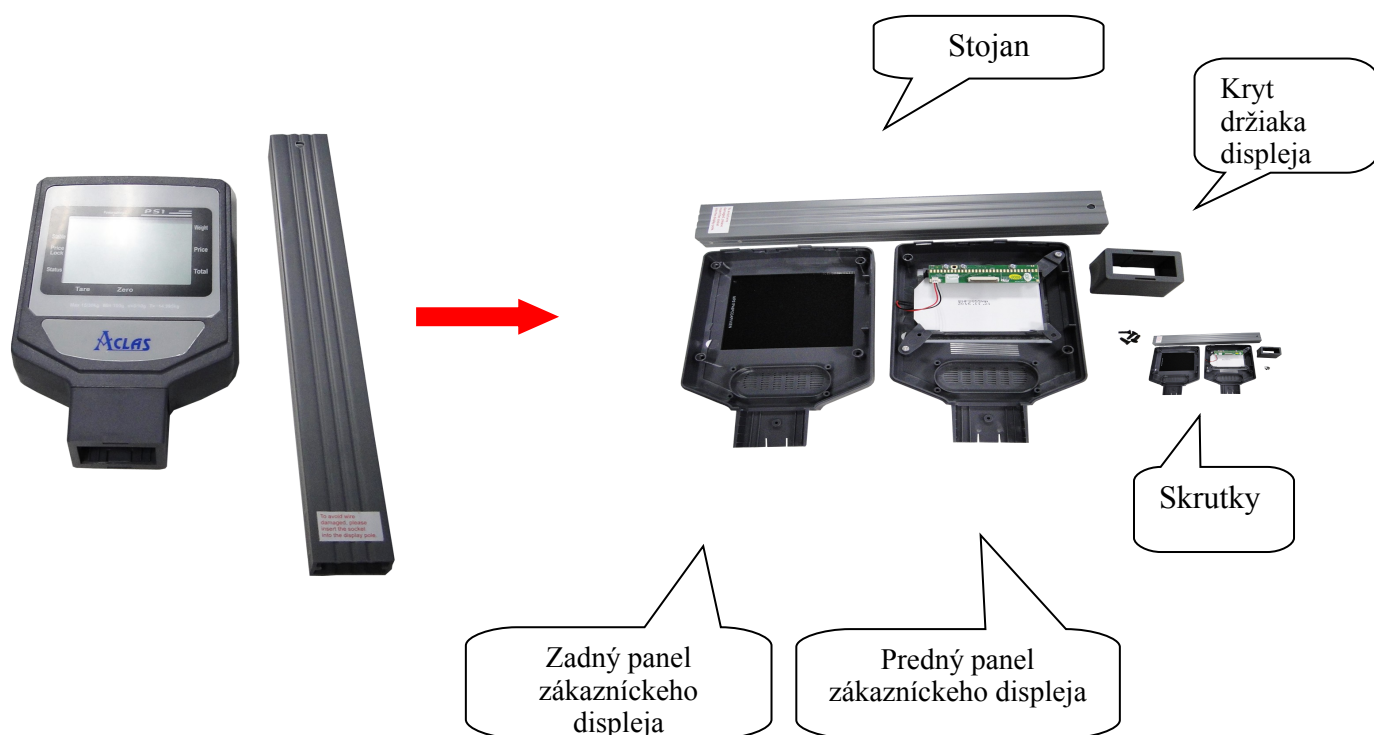
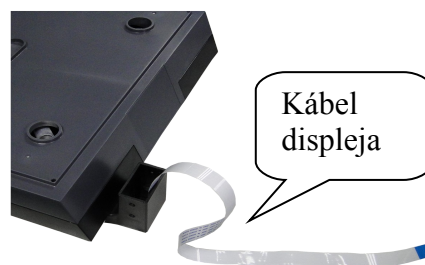


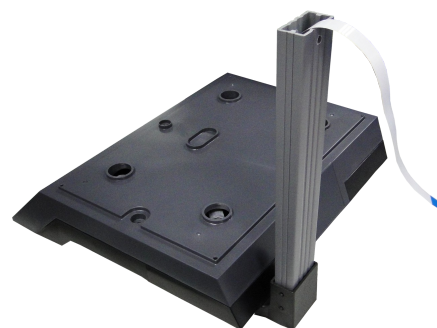
Zákaznícky displej



1. Odstráňte kryt prípravenia displeja, otvorte displej a odstráňte 4 skrutky.

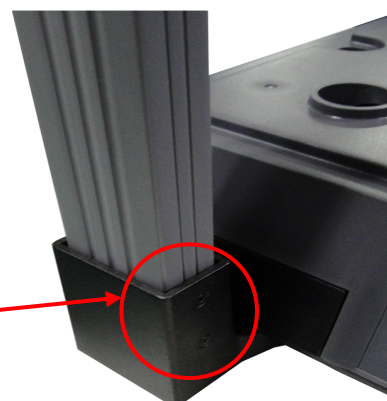


2. Odpojte kábel displeja podľa obrázka.

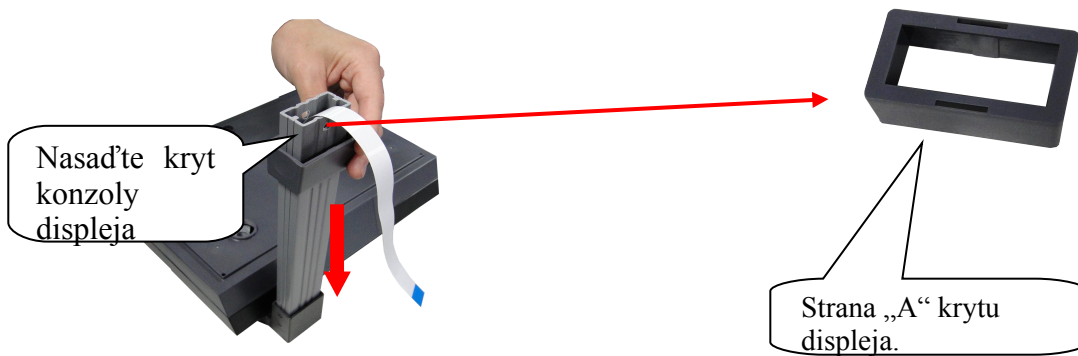


3. Kábel pretiahnite cez lištu displeja.

4. Umiestnite lištu displeja na stojan.



5. Zaistite lištu displeja 4 skrutkami podľa obrázka.



6. Pripevnite kryt držiaka displeja stranou "A" dole, ako je to zobrazené na obrázku.

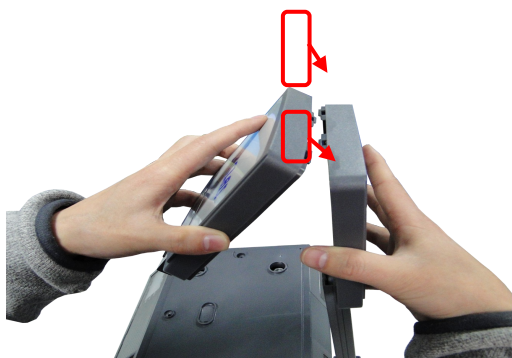


7. Odstráňte lepidlo podľa obrázka.

8. Otvorte kryt konektora displeja , pripojte kábel a potom zatvorte kryt.



9. Kábel zaistite.



10. Pripojte rám displeja k lište displeja, kde sa nachádza LCD. (Pred pripojením vyrovnajte kábel aby nedošlo k jeho poškodeniu.)



11. Pripojte zadnú časť zákaznickeho displeja podľa obrázka a potom zatvorte prednú a zadnú časť displeja.



12. Ako posledný krok potiahnite kryt držiaka displeja na displej, ako je to znázornené.

Výstraha: Zdvihnite displej, aby ste sa uistili že je displej na lište displeja stabilný, ak sa displej ľahko pohybuje vráťte sa na krok 10 a znova uzamknite displej podľa obrázka.